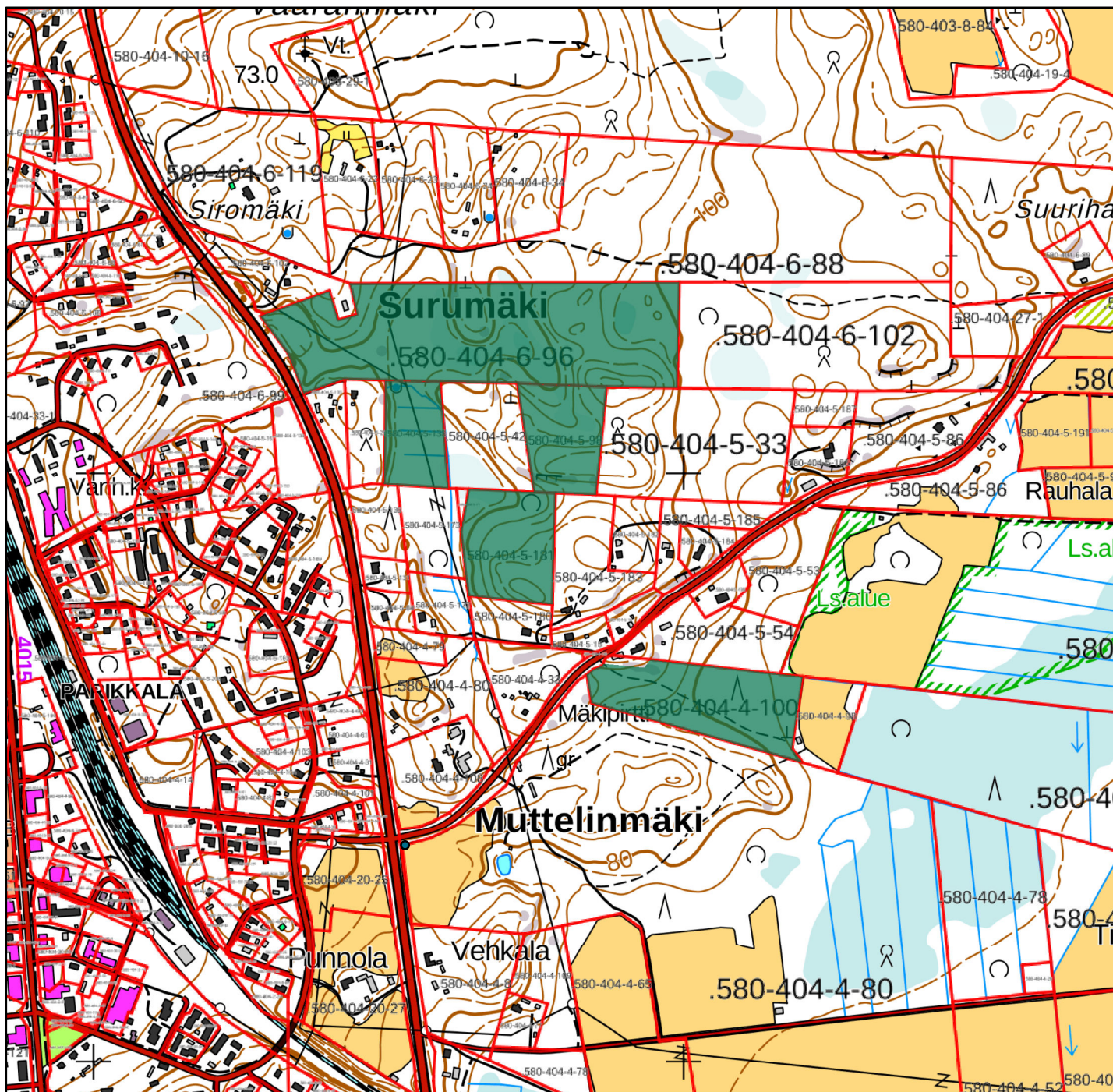


Rajauskartta



Perustettavan luonnonsuojelualan rajaus

Tämä kartta liittyy Kaakkois-Suomen elinkeino-, liikenne- ja ympäristökeskuksen tarjoukseen, KASELY/90/2022.

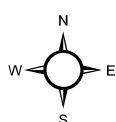
Lappeenrannassa 21.12.2022

Maria Vesterinen

Maria Vesterinen
Luonnonsuojeluasiantuntija

Kunta: Parikkala

Tilat ja kiinteistötunnukset: Mäkinotko 580-404-6-96,
Karjasuo 580-404-5-138, Mäntylä 580-404-5-181,
Lehtola 580-404-5-98, Muttelinrinne 580-404-4-100.
Perustettavan luonnonsuojelualan
pinta-ala: n.21,9 ha



1:10 000

0 125 250 500 Meters